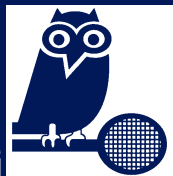


**EDGAR
EULING
TENNISCHULE**



2012

Dorint

Sporthotel
Garmisch-Partenkirchen



Der Trainer

Edgar Euling hat sich aus gutem Grund für Sie das **Dorint Sporthotel in Garmisch-Partenkirchen** ausgesucht – nicht nur wegen der traumhaften Aussicht auf das Alpenpanorama und Deutschlands höchsten Berg – sondern auch wegen all der Annehmlichkeiten, die dieses sportlich, exklusive 4-Sterne-Haus mit bayerischem Flair zu bieten hat, damit Sie sich rundum wohl fühlen.

Diese einmalige Kombination ist „die Top-Adresse“ für einen erstklassigen Tennisurlaub.

Profitieren Sie von den langjährigen Erfahrungen als früherer ATP-Profi, Bundesligaspieler, mehrfacher Deutscher Meister, Europa-Cup-Sieger, Mannschaftsweltmeister und staatlich geprüfter Tennislehrer, der 10 Jahre von Günther Bosch, dem ehemaligen Trainer von Boris Becker, trainiert und zum Spitzentrainer ausgebildet wurde.

Nutzen Sie zusätzlich sein professionelles Fachwissen als Tennistrainer, mit dem er das einzigartige **Edgar Euling Tennis-Trainingssystem** entwickelt hat, inklusive sämtlicher Tipps, Tricks und Raffinessen.

Und das alles mit einem Ziel – beim nächsten Match soll es heißen: **Spiel, Satz und Sieg ... für Sie!**

Edgar Euling gibt nicht nur seinen Namen, sondern leitet die Tennisschule persönlich mit ausgewählten, qualifizierten und spielstarken Trainern.

Hier sind Sie in besten Händen!





Das System

Das **Edgar Euling Tennis-Trainingsystem** ist ein perfekt durchdachter Trainingsaufbau und bildet die Grundlage aller Trainingsprogramme in den Tenniskursen sowie im Einzeltraining.

Das **strukturierte Konzept** ist abgestimmt auf jede Spielstärke und Altersklasse, auch auf Gruppen und Mannschaften, und beinhaltet das gesamte Repertoire, angefangen mit den Grundsschlägen über die Spezialschläge bis zum Matchtraining. Darüber hinaus werden persönliche Wünsche immer berücksichtigt.

Besondere Highlights:

- 500 Bälle pro Platz für intensive Trainingseinheiten
- computergesteuerte Ballmaschinen zur Automatisierung der Schläge
- Vilas-Trainingsnetze zum Trainieren der Schlaggenauigkeit
- Spiegeltraining als optische Kontrolle
- Edgar Euling Video-Doppler-Korrektur zur Verbesserung der Technik und des Timings
- Radarmessgeräte für die Aufschlaggeschwindigkeit

Die Tenniskurse finden deshalb **in kleinen Gruppen eingeteilt nach Spielstärke** statt, damit wir Ihnen mit individuellen, leicht verständlichen und auf das Wesentliche reduzierten Erklärungen zeigen können, wie es geht und worauf es ankommt. Mit der Edgar Euling 3-A-Methode haben Sie immer den richtigen Abstand zum Ball, das bedeutet: weniger Fehler!

Anfänger lernen systematisch die richtige Technik, **Fortgeschrittene, Mannschafts- und Turnierspieler** erreichen eine deutliche Verbesserung der Spielstärke und jeder wird Schlag für Schlag feststellen:

So einfach ist das!

Die Tennisanlage

Optimale Trainingsbedingungen finden Sie in der klimatisierten 4-Platz-Tennishalle mit angenehmen Trainingstemperaturen im Sommer wie im Winter.

Der **neue Tufting-Velours-Belag auf tennisspezifischem Holzschwingboden** wie im Leistungszentrum des Deutschen Tennisbundes verursacht auch nach mehrstündigem Training keine Gelenkschmerzen. Das Absprungverhalten des Balles entspricht dem eines Sandplatzes. Im Freien trainieren Sie auf **tip-top gepflegten roten Sandplätzen**, alles mit einer Aussicht, die sie hoffentlich nicht ablenken wird.

Zudem erreichen sie von der Tennisanlage über einen **unterirdischen Rundgang** Ihre Wohneinheit sowie alle Einrichtungen des Hotels.

Sie werden begeistert sein!

Die Tennisprogramme

Wochenkurse

- **Termine: ganzjährig**
- Anreise: Sonntag – Abreise: Samstag
- 6 Übernachtungen mit Frühstück oder Halbpension
Zimmerpreise siehe Hotelpreisseite
- Freie Nutzung der Bade- und Saunalandschaft, des Fitness-Studios und der Fitness-Kurse im DoriVita
- Gemeinsames Welcome-Arrangement-Menü am Montag (bei Halbpension inklusive) und Abschlussabend am Freitag auch für Begleitpersonen ohne Tennis
- Tennisbegrüßung mit Sektempfang, Programm-besprechung und Gruppeneinteilung am Sonntag um 21.00 Uhr
- **5 Tage Tenniskurs: Montag – Freitag**
2 oder 4 Stunden à 60 Minuten Training pro Tag

Preise pro Person in €

Wochenkurs 10 Stunden	230,-
Wochenkurs 20 Stunden	360,-

Kinderkurs 10 Stunden (6 -10 Jahre)	160,-
Jugendkurs 10 Stunden (11-17 Jahre)	200,-

- Die Abreise ist auch am Freitag möglich. Ihr Zimmer steht Ihnen noch eine Stunde nach Trainingsende zur Verfügung*

Wochenendkurse

- **Termine: ganzjährig**
- Anreise: Freitag – Abreise: Sonntag. Ihr Zimmer steht Ihnen noch eine Stunde nach Trainingsende zur Verfügung*
- 2 Übernachtungen mit Frühstück oder Halbpension
Zimmerpreise siehe Hotelpreisseite
- Freie Nutzung der Bade- und Saunalandschaft, des Fitness-Studios und der Fitness-Kurse im DoriVita
- Tennisbegrüßung mit Sektempfang, Programm-besprechung und Gruppeneinteilung am Freitag um 21.00 Uhr
- **2 Tage Tenniskurs: Samstag und Sonntag**
2 oder 4 Stunden à 60 Minuten Training pro Tag

Preise pro Person in €

Wochenendkurs 4 Stunden	100,-
Wochenendkurs 6 Stunden	132,-
Wochenendkurs 8 Stunden	145,-

- Nach vorheriger Absprache Trainingsbeginn bereits auch am Freitag möglich

Die Tennisprogramme

Sonderwochen – Pauschalarrangements

Termine:

25.03. - 31.03.	08.07. - 14.07.	16.09. - 22.09.
08.04. - 14.04.	15.07. - 21.07.	23.09. - 29.09.
22.04. - 28.04.	22.07. - 28.07.	14.10. - 20.10.
29.04. - 05.05.	29.07. - 04.08.	21.10. - 27.10.
13.05. - 19.05.	05.08. - 11.08.	28.10. - 03.11.
27.05. - 02.06.	12.08. - 18.08.	04.11. - 10.11.
03.06. - 09.06.	19.08. - 25.08.	11.11. - 17.11.
10.06. - 16.06.	26.08. - 01.09.	02.12. - 08.12.
17.06. - 23.06.	02.09. - 08.09.	09.12. - 15.12.
24.06. - 30.06.	09.09. - 15.09.	16.12. - 22.12.

- Anreise: Sonntag – Abreise: Samstag
- 6 Übernachtungen **inklusive**:
- Halbpension im Doppel- oder Einzelzimmer
- Freie Nutzung der Bade- und Saunalandschaft, des Fitness-Studios und der Fitness-Kurse im DoriVita
- Gemeinsames Welcome-Arrangement-Menü am Montag und Abschluss-Schlemmer-Menü am Freitag im Ristorante Kulimare, auch für Begleitpersonen ohne Tennis
- 1 Wellness-Rückenmassage
- Tennisturnier außerhalb der Trainingszeiten mit Siegerehrung
- Tennisbegrüßung mit Sektempfang, Programm-besprechung und Gruppeneinteilung am Sonntag um 21.00 Uhr
- **5 Tage Tenniskurs: Montag – Freitag**
2 oder 4 Stunden à 60 Minuten Training pro Tag

Preise pro Person in €

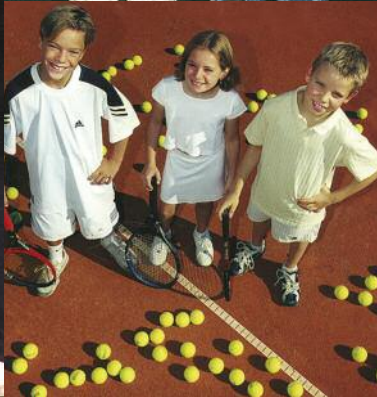
inklusive Wochenkurs 10 Stunden	680,-
inklusive Wochenkurs 20 Stunden	795,-
Einzelzimmerzuschlag	150,-
Begleitperson/en ohne Tenniskurs	495,-

Voranreise- und Verlängerungstage

inklusive Halbpension pro Person/Nacht in €

Doppelzimmer	77,-
Einzelzimmer	100,-

- Kinderkurse und Jugendkurse jederzeit buchbar (siehe Wochenkurs und Hotelpreisseite)



Die Tennisprogramme

Individuellkurse – auch über alle Feiertage sowie Weihnachten und Silvester

- **Termine: ganzjährig**
- Anreise: beliebig – Abreise: beliebig. Ihr Zimmer steht Ihnen noch eine Stunde nach Trainingsende zur Verfügung*
- 3, 4 oder 5 Übernachtungen mit Frühstück oder Halbpension. Zimmerpreise siehe Hotelpreisseite
- Voranreise- und Verlängerungstage jederzeit möglich
- Freie Nutzung der Bade- und Saunalandschaft, des Fitness-Studios und der Fitness-Kurse im DoriVita
- Tennisbegrüßung mit Sektempfang, Programmbesprechung und Gruppeneinteilung bei Anreise Freitag und Sonntag um 21.00 Uhr, bei Anreise an anderen Tagen nach Absprache
- **3, 4 oder 5 Tage Tenniskurs**
2 oder 4 Stunden à 60 Minuten Training pro Tag

Preise pro Person in €

Individuellkurs 3 Tage 6 / 12 Stunden	132,- / 240,-
Individuellkurs 4 Tage 8 / 16 Stunden	176,- / 290,-
Individuellkurs 5 Tage 10 / 20 Stunden	230,- / 360,-

- Nach vorheriger Absprache Trainingsbeginn auch bereits am Anreisetag möglich

Einzeltraining

- **Termine: ganzjährig**
- Anreise: beliebig – Abreise: beliebig. Ihr Zimmer steht Ihnen noch eine Stunde nach Trainingsende zur Verfügung*
- Übernachtungen mit Frühstück oder Halbpension. Zimmerpreise siehe Hotelpreisseite
- Freie Nutzung der Bade- und Saunalandschaft, des Fitness-Studios und der Fitness-Kurse im DoriVita
- Tennisbegrüßung mit Sektempfang und Besprechung der Trainingszeiten am Anreisetag nach Absprache
- **Individuelles Einzeltraining pro Stunde à 60 Minuten**

Preise pro Stunde in €

1 Person	50,-	2 Personen	je 30,-
----------	------	------------	---------

Gut zu wissen

- Für Fragen, Angebote und Reservierungen - auch Hotel betreffend - stehe ich Ihnen jederzeit gerne zur Verfügung
- Für Tenniskurgäste freies Spielen außerhalb der Trainingszeiten sowie freie Nutzung der Wilson Leih- und Testschläger
- Voranreise- und Verlängerungstage jederzeit möglich
- 10% Aufschlag auf alle Tennisprogramme vom 26.12.-02.01.
- Alle Tennisprogramme sind auch ohne Hotel buchbar



Das Hotel

Lage

Garmisch-Partenkirchen, der berühmte Olympia- und Austragungsort der Alpinen Ski-Weltmeisterschaften 2011 und des jährlichen Neujahrsskispringens liegt am Fuße der Zugspitze, einem Naturparadies inmitten der zauberhaften Bergwelt der Alpen. Die Umgebung bietet eine Vielzahl an Winter- und Sommersportmöglichkeiten, attraktive Ausflugsziele runden das enorme Freizeitangebot ab.

Hotelanlage

Die 155 Wohneinheiten sind verteilt auf 12 Chalets im alpenländischen Stil in einem wunderschönen 55.000 m² großen Park und wirken wie ein kleines, gemütliches Bergdorf, ruhig gelegen in Südhanglage mit Blick auf das Alpenpanorama und die Olympia-Skisprungschanze. Bayerische Gemütlichkeit im Restaurant Bayernland, mediterrane Spezialitäten im Ristorante Kulimare, Wintergarten, Kaminbar, Biergarten, Club der Kleinen, Außenspielplatz, Außenparkplätze und Tiefgarage sowie Entspannung & Wohlfühlen in der DoriVita Sport & Wellness-Oase.

Zudem erreichen Sie von der Hotelanlage über einen unterirdischen Rundgang Ihre Wohneinheit, die Tennisanlage und alle Einrichtungen des Hotels.

Zimmer

Sie wohnen in hellen, gemütlichen Studios als Einzel- und Doppelzimmer (35-43m²) oder in Appartements (55-89m²), komfortabel und landestypisch ausgestattet, Südseite und alle mit eigenem Balkon oder Terrasse.

DoriVita Sport & Wellness auf 4.000m²

- Die großzügige Bade- und Saunalandschaft im toskanischen Stil mit 165m² Schwimmbecken, Gegenströmanlage, Wirbelliegen, Whirlpool, Finnische Sauna, Römisches Dampfbad, Tepidarium mit Aromatherapie, Grottdusche, Relaxarium, Solarium und Pool-Bar
- Kostenfreie Nutzung des Fitnessstudios und kostenfreie Teilnahme an den Fitnesskursen. Die Wellness-lounge bietet Verwöhn- und Wellnessmassagen sowie Gesichts- und Körperbehandlungen
- **Baders Gesundheitszentrum** – medizinische Massagen und Physiotherapie für alle Kassen

Hier werden Sie sich wohl fühlen!



Die Hotelpreise

Zimmerpreise

pro Person/Erwachsener pro Nacht in €

Zimmertyp	Belegung bei Personen	Ü/F	Ü/HP
Einzelzimmer Studio Kramer 35-43 m ²	1	ab 83,50	ab 105,-
Doppelzimmer Studio Kramer 35-43 m ²	2	ab 59,-	ab 82,-
Appartement Alpspitze 55 m ²	2 3. - 4. Person	ab 74,- 50,-	ab 97,- 73,-
Appartement Waxenstein 77 m ²	2 3. - 5. Person	ab 84,- 50,-	ab 107,- 73,-
Appartement Zugspitze 89 m ²	2 3. - 8. Person	ab 94,- 50,-	ab 117,- 73,-

Kinder + Jugendliche in der Wohneinheit der Eltern

Alter	bis 6 Jahre	7 bis 11 Jahre	12 bis 16 Jahre
Ü/F	frei	20,-	25,-
Ü/HP	frei	34,-	43,-

- Ü/F = Übernachtung mit Frühstück
Frühstücksbuffet Montag-Freitag bis 10.00 Uhr
Samstag, Sonn- und Feiertag bis 10.30 Uhr
serviertes Langschläfer-Frühstück täglich bis 13.00 Uhr
- Ü/HP = Übernachtung mit Halbpension
Frühstück und abends 4-Gang-Arrangement-Menü
oder Themenbuffet im Restaurant Bayernland
- Kostenfreie Nutzung des DoriVita Wellnessbereiches mit
Bade- und Saunalandschaft, Fitnessstudio sowie kosten-
freie Teilnahme an den Fitnesskursen
- Voranreise- und Verlängerungstage jederzeit buchbar
- **Weihnachten 21.12. – 26.12. pro Person/Nacht**
DZ/HP 107,- / EZ/HP 135,- / Heiligabendzuschlag 45,-
- **Über Silvester vom 26.12. – 02.01. lassen wir Ihnen**
gerne mit unseren Sonderregelungen ein unver-
bindliches Preisangebot zukommen

Die Wohneinheiten

Einzel- und Doppelzimmer Studio Kramer 35 – 43 m²

bis max. 3 Personen
Wohn-/Schlafraum mit Doppelbett,
mit oder ohne Erker, Bad/Dusche
mit WC, teilweise 3. Bett oder Küche
(Aufpreis), gemütliche Sitzecke,
Südbalkon oder -terrasse



„Komfort“ Appartement Alpspitze 55 m²

bis max. 4 Personen
Wohn/Schlafbereich mit Erker
1 separates Doppelschlafzimmer
Bad/Dusche mit WC, gemütliche
Sitzecke, Küche (Aufpreis)
Südbalkon oder -terrasse



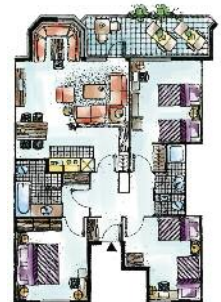
„Familien“ Appartement Waxenstein 77 m²

bis max. 5 Personen
Wohn-/Schlafbereich mit Erker,
1 Doppelschlafzimmer, 1 Einzel-
schlafzimmer, 1 Bad/ Dusche mit WC
1 Dusche mit WC, gemütliche Sitzecke,
Küche (Aufpreis), Südbalkon



„Familien“ Appartement Zugspitze 89 m²

bis max. 8 Personen
Wohn/Schlafbereich mit Erker,
3 separate Doppel-/Zweibett-
schlafzimmer,
1 Bad/Dusche mit WC,
1 Dusche mit WC,
1 separates WC,
gemütliche Sitzecke,
Küche (Aufpreis), Südbalkon



Alle Zimmer sind schematisch gezeichnet. Raum- und
Möblierungsunterschiede sind möglich.

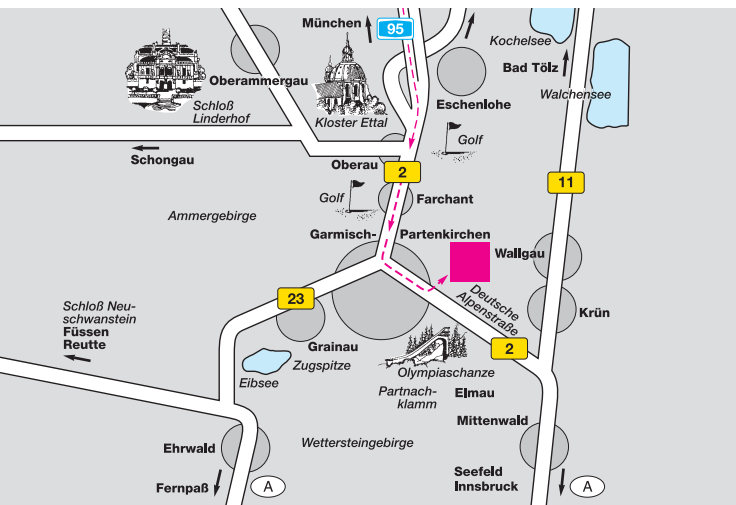
Das DoriVita

Tennis, Sport & Wellness auf 4000m²



- 1 Edgar Euling Tennisschule**
Tennishalle und Freiplätze
- 2 DoriVita**
Bade- und Saunalandschaft
- 3 Kulimare**
Italienisches Restaurant und Bistro-Bar

- 4 DoriVita**
Sport- & Wellness-Studio
- 5 Baders Gesundheitszentrum**
medizinische Massagen und Physiotherapie,
alle Kassen
- 6 Hotelanlage**
Ein unterirdischer Rundgang ermöglicht Ihnen,
sowohl Ihre Wohneinheit als auch alle Einrichtungen
des Hotels trockenen Fußes zu erreichen.



Für Fragen, Angebote und Reservierungen - auch Hotel betreffend -
stehe ich Ihnen jederzeit gerne zur Verfügung

Edgar Euling Tennisschule

im Dorint Sporthotel
Garmisch-Partenkirchen
Mittenwalder Straße 59
D-82467 Garmisch-Partenkirchen
Telefon +49 (0) 8821 - 947941
Telefax +49 (0) 8821 - 74766
info@euling.de
www.euling.de

oder unter dem Stichwort „Tennis“ im

Dorint Sporthotel Garmisch-Partenkirchen

Mittenwalder Straße 59
D-82467 Garmisch-Partenkirchen
Telefon +49 (0) 8821 - 706-0
Telefax +49 (0) 8821 - 706-618
info.garmisch@dorint.com
www.dorint.com/garmisch-partenkirchen